

# KIAIにおける地理的条件 不利地域のICT推進事業



(社)九州テレコム振興センター

+

九州情報通信連携推進協議会  
(K I A I)

2010年7月1日より統合

(社)九州テレコム振興センター (K I A I)  
~Kyushu Island Alliance of ICT~



！ 組織・地域の垣根を超えた広域的な連携体制を構築

形成されたコミュニティの中で情報共有化が促進され、地域情報化活動の効率化・広域的展開の検討が加速

官公庁

産業界

大学

地方自治体

ICT推進団体

**Alliance**  
九州の一体感を形成

# KIAI

## Kyushu Island Alliance of ICT

<http://www.kiai.gr.jp>

**Action**  
広域かつ効率的に活動

デジタルデバイド解消

ICT人材育成

リテラシー向上

産業活性化支援

研究開発推進

！ 広域的視野に基づくICT推進事業の実施  
各地域における情報化活動の広域的展開を支援

広域事業の進展が、新たなコミュニケーション空間の場を創出、更なる地域間連携の拡大を推進

## ブロードバンドゼロ地域の解消が進展

人口カバー率ではなく、地理的観点から見てみると・・・

(ある意味必然的なところでもあるが)  
多くのエリアが未だに空白地帯



- ◆人は定住していないが、農林畜産業をはじめ産業活動が営まれているエリア
- ◆環境保全に注力すべきエリア 等々

こういうエリアにICTは不要？

産業高度化・効率化の観点  
(第一次産業の重要性)

自然環境保護  
生物多様性

危機管理対応  
(各種災害等)

何か取り組んでいけることはないのか・・・

## 非常災害時

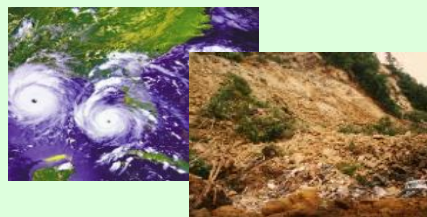
事故



その他



自然災害



伝染病



テンポラリー（臨時的）な  
環境構築

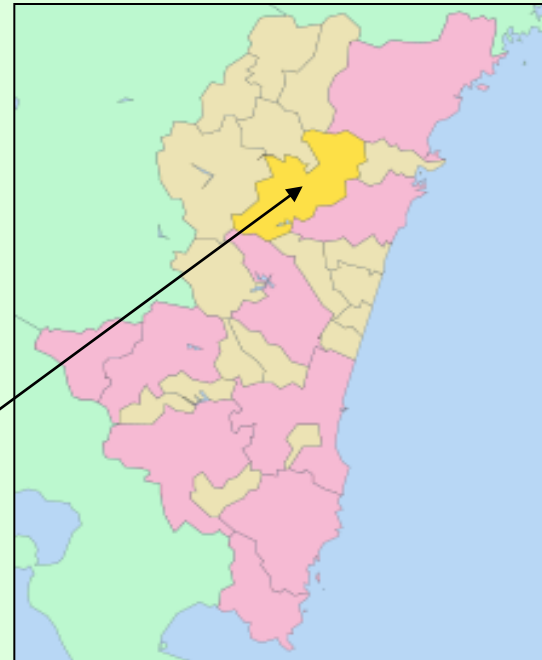
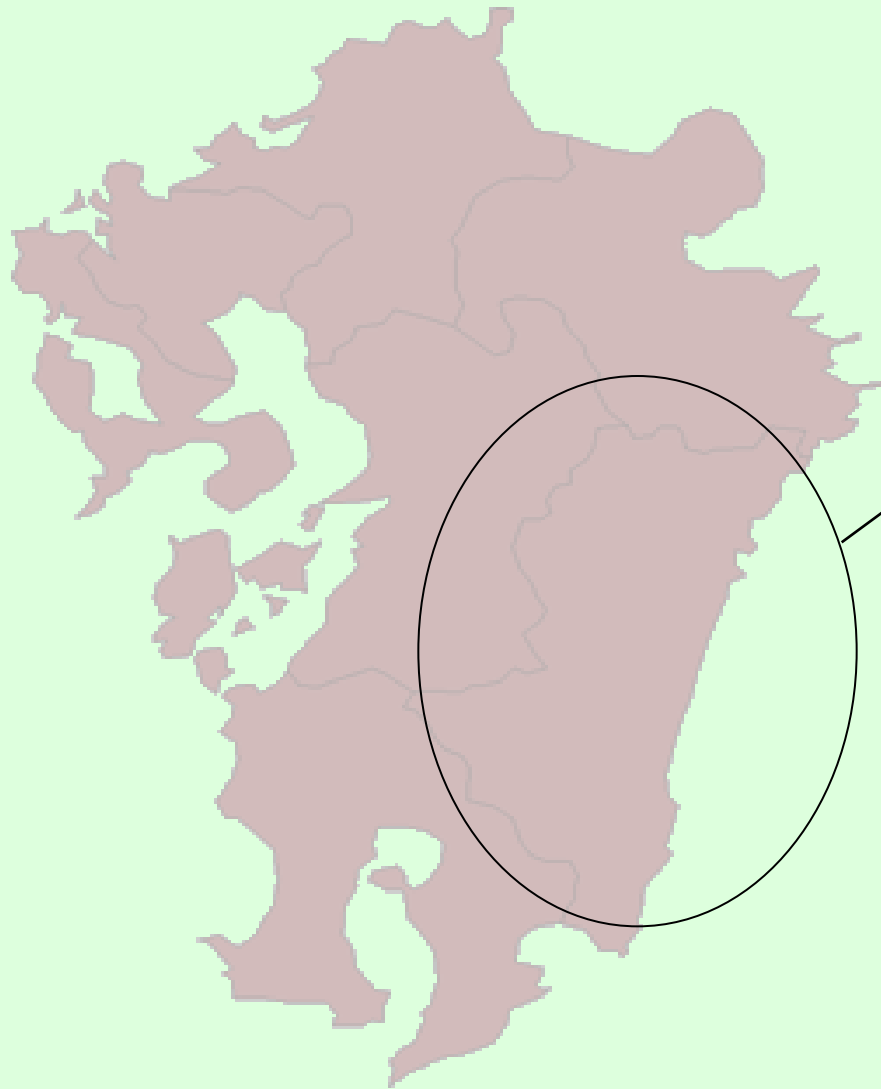
汎用的な情報共有ツール

資金力があればどのような環境も構築・提供できるとは思われるが

- ◆できる限り安価で簡単に
- ◆現場情報を関係機関で素早く共有

## 取組事例 1

### 地理的条件不利地域における臨時的情報通信インフラ構築実験



#### 【実証実験フィールド】

宮崎県東臼杵郡美郷町

- ・平成18年1月1日に「旧西郷村・旧南郷村・旧北郷村」が新設合併して誕生
- ・総面積:448.72km<sup>2</sup>
- ・人口:6,329人(人口密度:14.1人/km<sup>2</sup>)

①条件不利地域で発生した災害における  
現場周辺での臨時的なインターネット  
環境の構築を可能にする仕組みを検証

無線LAN機能付  
小型バルーン



【仮想災害発生現場】

【データ送信機能付 仮想公用車】

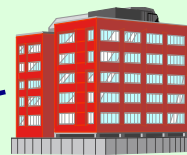


移動中の車内において、収集データを  
整理し、適宜対策本部へ送信

移動中、通信が途切れた場合でも  
データ通信コネクションを維持

災害現場に必要な  
情報収集後、直ちに  
対策本部へ移動

最寄の役場等



情報  
ハイウェイ等

インターネット

Webアクセス



【仮想対策本部】

Mobile  
アクセス

携帯通信網

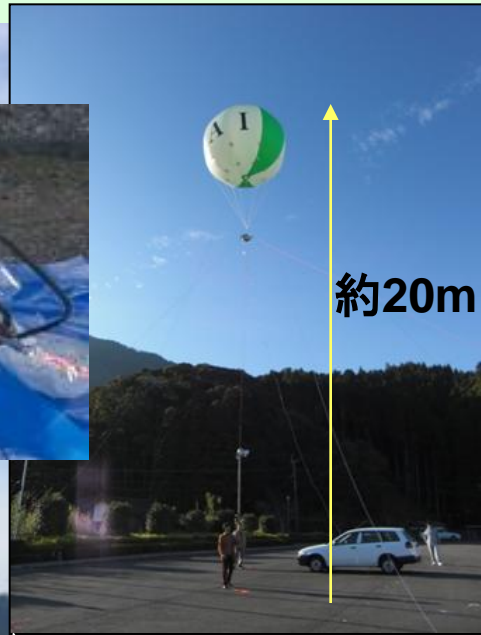
②対策本部への帰還  
前に、全ての報告  
データの送信を可能  
にする仕組みを検証



約50m



無線LAN



約20m



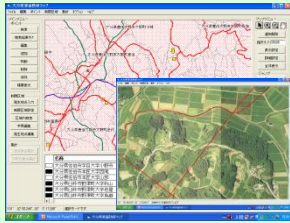
約1Km

【仮想災害現場】

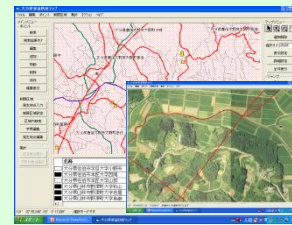
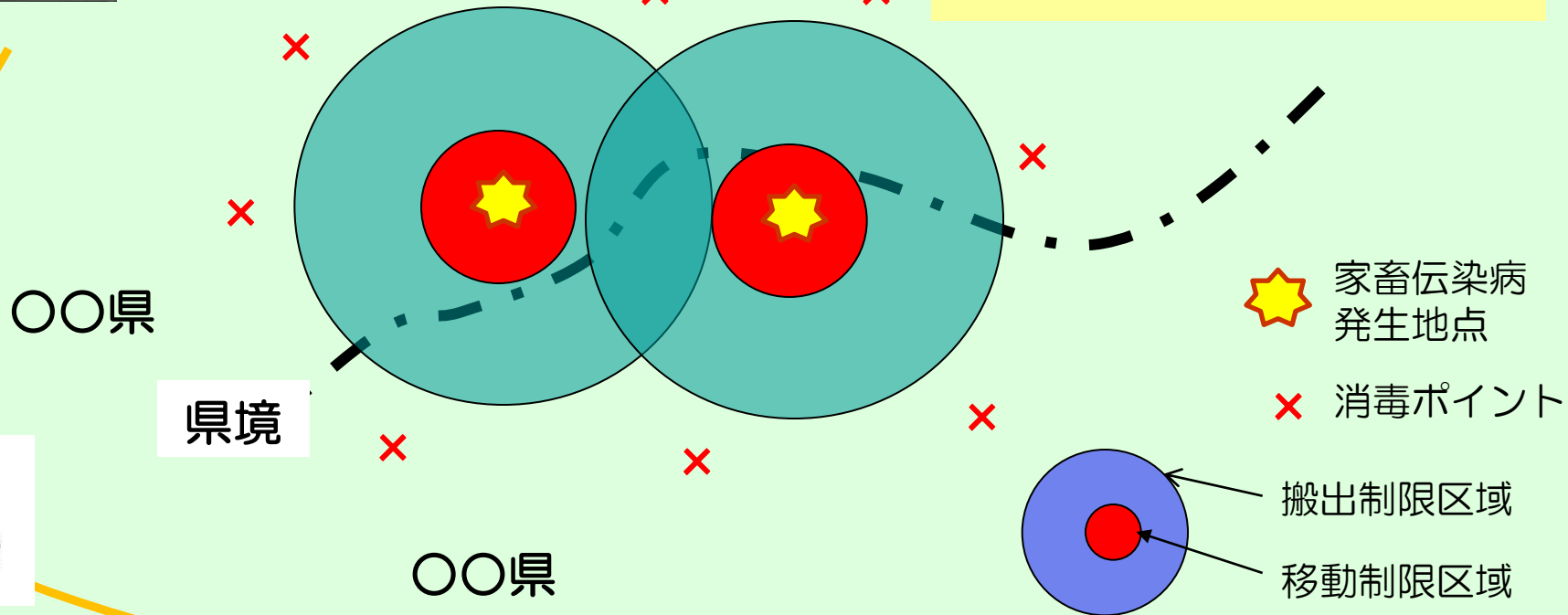
【仮想災害対策現地本部】



## 取組事例2 広域情報共有化実験



県境での家畜伝染病  
発生を想定した防疫情報の  
広域共有化実験





- ・ 自然災害による被害の甚大化
- ・ 新たな災害対策(新種の伝染病など)
- ・ 迅速な初動対応 (関係機関との連携強化)

- ・ 九州内の防災情報を広域に収集、把握することが可能。
- ・ 簡単操作で利用可能。(インターネット環境とWebブラウザがあれば誰でも利用可)
- ・ 防災分野に限らず多様な情報共有ツールとして展開が可能。
- ・ 低コストなシステム構築・運営が可能。

# (参考1) 防疫対応版の追加開発

NW1 九州広域家畜防疫ポータルサイト - Mozilla Firefox

http://221.189.255.50/boeuki/kyushu/index.php#

KIAI Kyushu Island Alliance of ICT

## 九州広域家畜防疫ポータルサイト

Kyushu Area Domestic Animal Prevention Of Epidemics Portal Site.

管理 検索 防疫 施設 登録

発生 消毒 牛 鳥 豚 馬 施設

豚インフルエンザ  
種別 発生  
登録日時 2009/11/19 13:09

- 座標指定
- 公開レベル
- 北緯 32.582317
- 東経 131.664848
- 情報のタイトル 豚インフルエンザ
- 種別 発生 - 1次完
- 移動制限区域 5 km
- 搬出制限区域 10 km
- 住所 宮崎県延岡市北町
- 登録日時 2009年11月19日13時09分
- 情報の内容 第一次清浄性確認検査完了
- 情報更新日時 2009年11月19日13時09分

完了

NW1 九州広域家畜防疫ポータルサイト - Mozilla Firefox

http://221.189.255.50/boeuki/kyushu/index.php#

KIAI Kyushu Island Alliance of ICT

## 九州広域家畜防疫ポータルサイト

Kyushu Area Domestic Animal Prevention Of Epidemics Portal Site.

管理 検索 防疫 施設 登録

発生 消毒 牛 鳥 豚 馬 施設

情報一覧 表示件数:内部データ32件

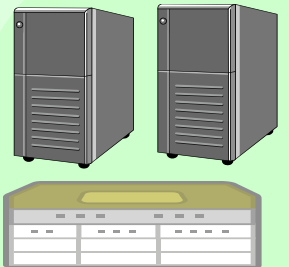
|                          |    |    |
|--------------------------|----|----|
| 2009-11-19 10:45 試験データ14 | 修正 | 削除 |
| 大分県大分市                   | 修正 | 削除 |
| 2009-11-19 10:45 試験データ18 | 修正 | 削除 |
| 宮崎県延岡市                   | 修正 | 削除 |
| 2009-11-19 10:45 試験データ19 | 修正 | 削除 |
| 大分県大分市                   | 修正 | 削除 |
| 2009-11-19 10:45 試験データ30 | 修正 | 削除 |
| 宮崎県延岡市                   | 修正 | 削除 |
| 2009-11-19 10:45 試験データ44 | 修正 | 削除 |
| 宮崎県延岡市                   | 修正 | 削除 |
| 2009-11-19 10:45 試験データ48 | 修正 | 削除 |
| 大分県大分市                   | 修正 | 削除 |
| 2009-11-19 10:45 試験データ49 | 修正 | 削除 |
| 宮崎県延岡市                   | 修正 | 削除 |
| 2009-11-19 10:45 試験データ50 | 修正 | 削除 |
| 宮崎県延岡市                   | 修正 | 削除 |
| 2009-11-19 10:45 試験データ58 | 修正 | 削除 |
| 宮崎県延岡市                   | 修正 | 削除 |

完了

(参考2) 感染拡大を防ぐ九州広域防災情報サービスプラットフォームの構築実験

\*九州7県庁を実際に  
広域接続した実証  
実験を実施  
(平成22年2月10日)

九州広域連携GISサーバ



多地点TV会議  
接続管理システム

高精細テレビ会議システム



防災GIS



防疫GIS



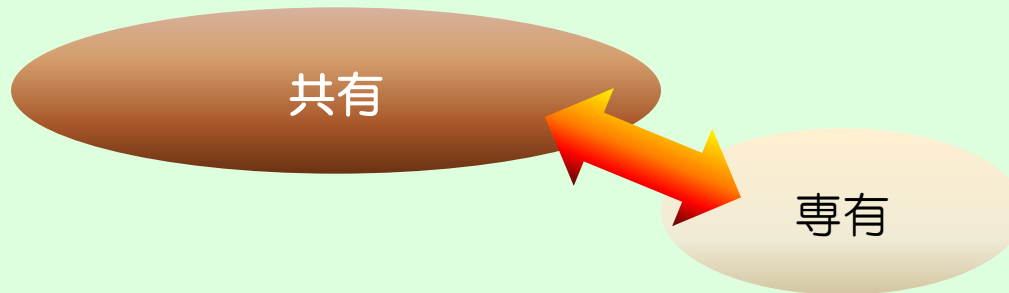
現場映像伝送装置



## 地域の情報化展開について（その1）

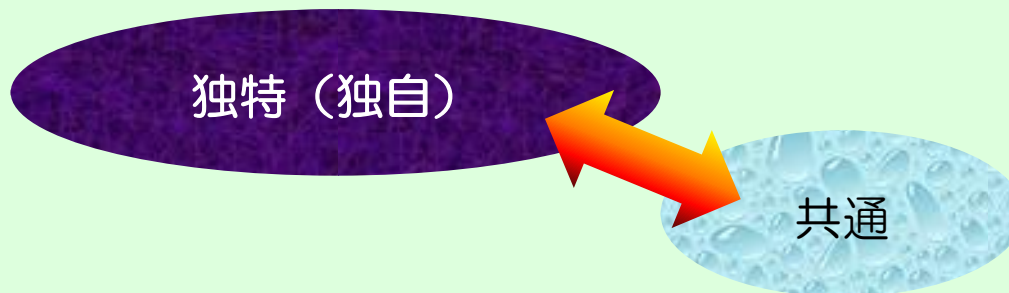
### システム

共有部分をできる限り大きく、専有部分はできる限り小さく



### コンテンツ

独特部分をできる限り大きく、共通部分はできる限り小さく



大胆なメリハリ

無駄をなくして地域の総合力（魅力）を高めていく（差別化していく）  
ことが地域情報化の大きな使命のひとつ

## 地域の情報化展開について（その2）

必要なサービスを  
どう見極めるか

サービスそのものの優先順位付け  
「何もかも」→「何が必要」

必要な技術を  
どう判断するか

幅広い産学官の検討体制の必要性

一定部分を外部に委ねるとしても

**地域（or 地域間連携の広域エリア）  
におけるICT分野トータルな  
人材育成・確保がますます重要**

色々な機関が連携して担っても良い

都心部よりもむしろ地方の方が存在しやすいかも

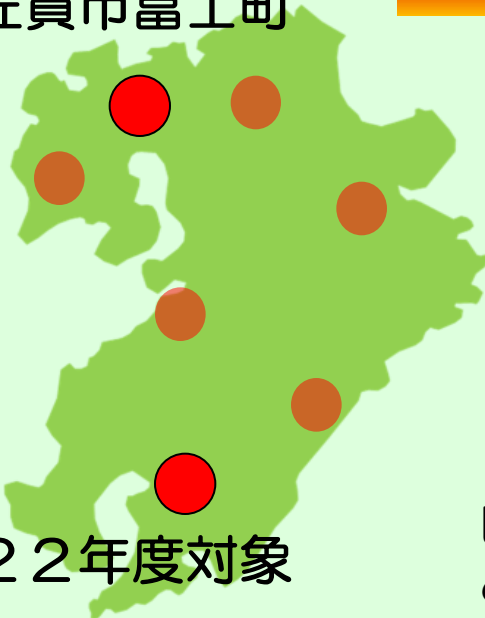
町の電気屋さん、水道屋さん等と同じように  
「町のICT屋さん」のような存在を地域に定着

# K I A Iにおける新たな調査研究事業

## 九州地域 I C T 利活用調査研究会の発足

地域における I C T 利活用に関する  
住民目線の実態調査を九州全域で実施

22年度対象  
佐賀市富士町

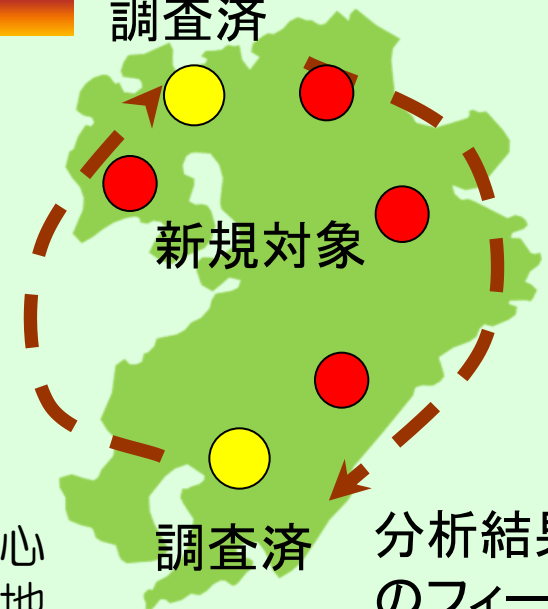


22年度対象  
鹿児島県肝付町



ヒューマンコミュニケーションを中心  
とし、地元キーマンと連携しながら地  
域住民と一緒に取り組んでいく

調査済



新規対象

調査済

分析結果  
のフィード  
バック

各エリア  
参加メンバー

【調査研究コアメンバー】  
座長：長崎総合科学大学 横山教授  
九州総合通信局、九州経済連合会、K I A I

各エリア  
参加メンバー

ご清聴ありがとうございました

**KIAI**



**Kyushu Island Alliance of ICT**

- ◆ 3本のリングは産学官を表現しています。
- ◆ KIAIロゴにある白い点は、各組織の壁に風穴を開け、垣根を越えた連携を進めていこうとする意味を込めています。