

◇九州広域防災ポータルサイト [http://www.kiai.gr.jp/~disaster/kyushu]

多様な防災情報を簡単に電子地図（GIS）に登録・表示させることが可能なWebサイト

【特徴】

多様性

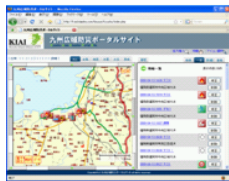
防災分野のみならず
多様な地図情報共有ツール
としての展開が可能

簡単操作

インターネット環境と
Webブラウザがあれば
誰もが利用可能

低コスト

GISは基本的に
電子国土を使用



対策本部

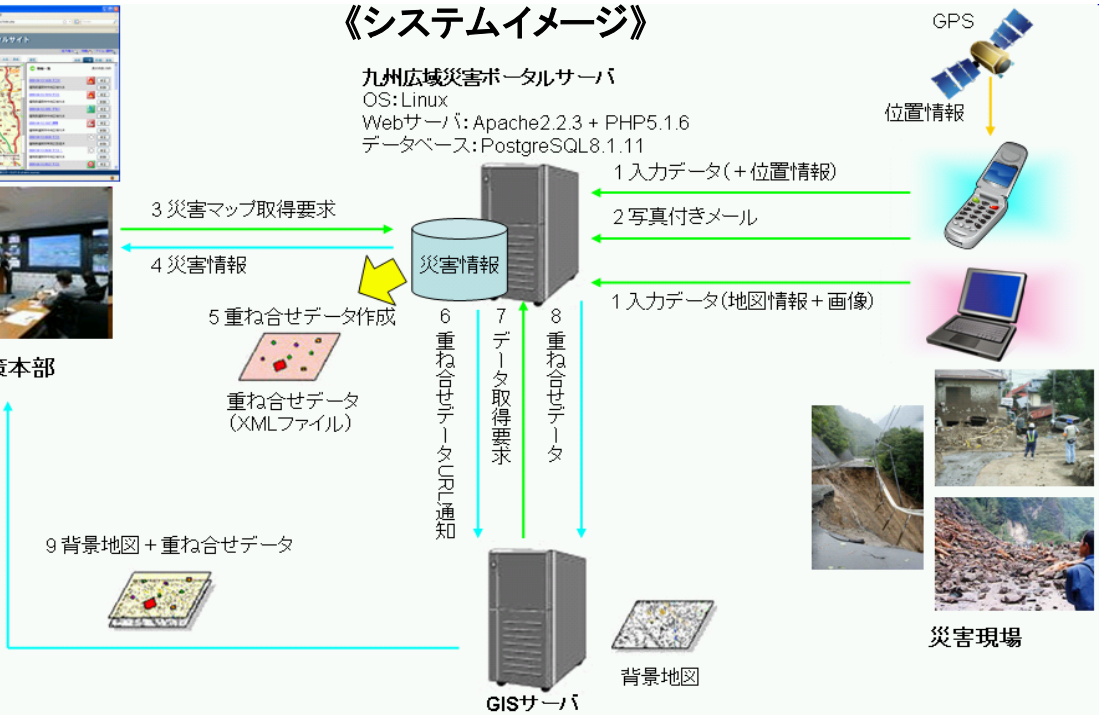
《システムイメージ》

九州広域災害ポータルサーバ

OS: Linux

Webサーバ: Apache2.2.3 + PHP5.1.6

データベース: PostgreSQL8.1.11



【機能】

- ◆ 図形データも含めた多様な登録情報を要件に応じて検索・表示
- ◆ 日本郵便提供の住所データによる地図移動・検索・登録
- ◆ 動画（フラッシュビデオ）・静止画を簡易に登録・共有
- ◆ 携帯電話のGPS機能を用いた登録地点の自動位置入力
- ◆ 電子国土からグーグルマップへの表示切替
- ◆ 登録更新情報等のメール配信（自動・手動）
- ◆ 登録情報のデータ出力（CSV形式：Excelファイルで出力）

<携帯入力画面>

広域防災ポータルサイト

住所を入力して下さい

住所: 福岡県福岡市早良区百道浜

登録

現在地の経度・緯度
経度: 130.35527222222
緯度: 33.59370222222

TO: disaster@example.co.jp
件名: 2092
添付:
送信先、件名を変更しないで下さい。画像を添付して送信して下さい。

---END---

種別: 台風・地震・水害・火災・警戒

避難・救護施設
道路通行止め
出火箇所
家屋損壊箇所
土砂災害発生箇所
水害発生箇所

発生日時: 2009年 4月 13日 13時 11分

情報の内容

入力担当

住所入力に進む

<PC画面>

