

熊本県における 地域情報化の取り組み紹介

平成21年6月2日

熊本県地域振興部情報企画課
島田 政次

1. 主な地域情報化の取り組み



(1) 電子自治体推進

(2) ブロードバンドゼロ地域解消

(3) チャレンジド・テレワークプロジェクト

2. 電子自治体推進の取り組み



県および県内47市町村共同による推進

- ・ 割り勘効果（スケールメリット）
- ・ 業務共通化／業務見直し
- ・ 地域（全体での）情報化の推進



H15年度：熊本県・市町村電子自治体共同運営協議会の設立

2. 電子自治体推進の取り組み



2.1 熊本県・市町村電子自治体共同運営協議会

① 電子申請受付システム(全)

② 電子入札システム(一部)

③ 汎用型地理情報システム(全)

④ 職員ポータル(火の国自治ネット)(全)

⑤ 施設予約システム(計画中:一部)

2. 電子自治体推進の取り組み



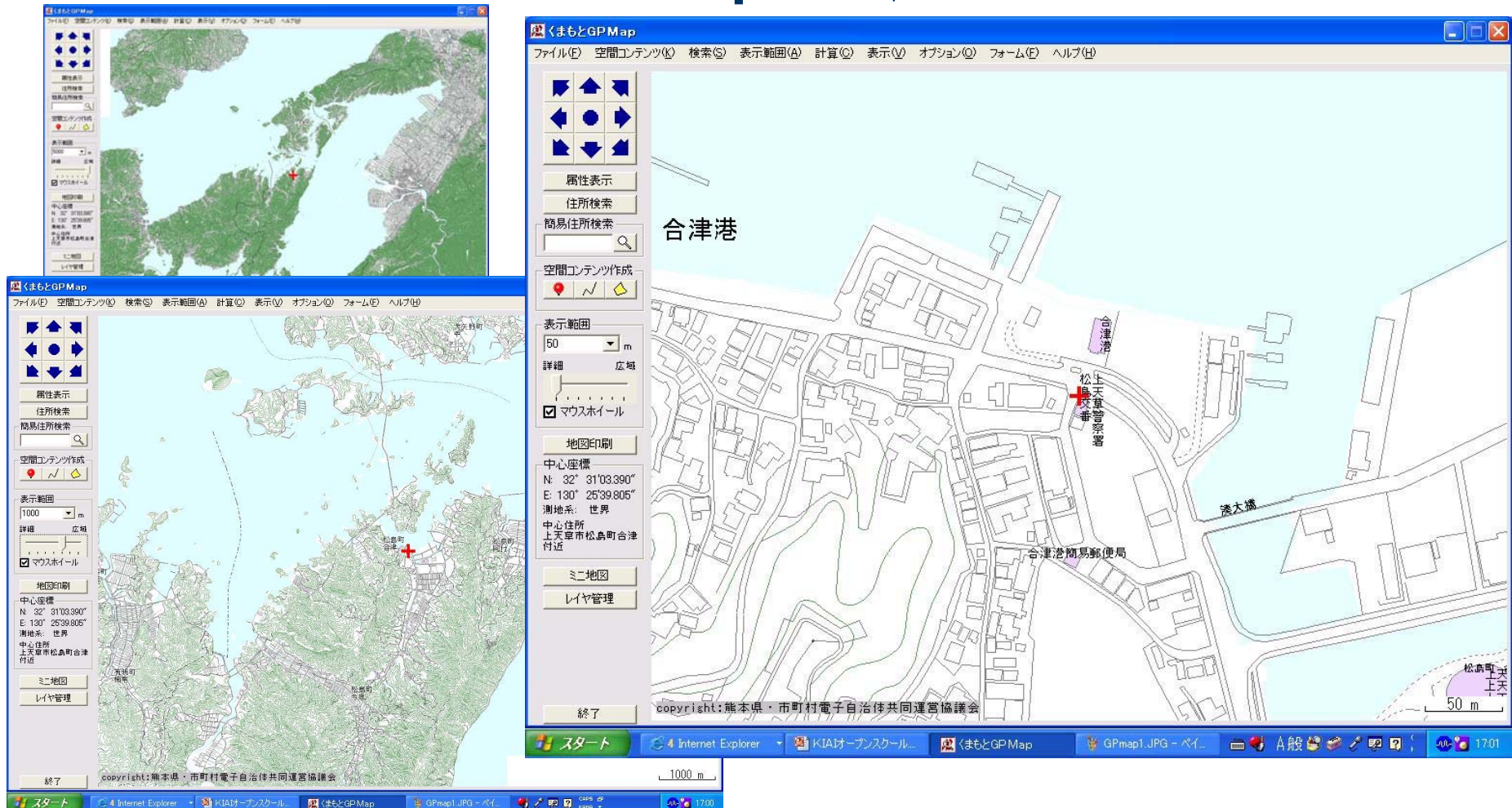
2.2 汎用型地理情報システム(くまもとGPMMap)

The screenshot shows the homepage of the Kumamoto GPMMap website. At the top left is the logo with the text 'KUMAMOTO General Purpose Map くまもとGPMMap'. To the right is a description: 'くまもとGPMMapとは? 「熊本県全域の地図を利用してさまざまな目的の地図を簡単に作成できる、無料のソフトウェアです。」'. Below this is a navigation menu with five items: 'トップページ', 'くまもとGPMMapとは?', '活用の仕方', 'よくある質問', and 'お問い合わせ'. The main content area features a large image of a woman using a laptop with a globe on the screen. Text below the image reads: '県・市町村で使っている地図ソフトウェアと同じものが、自由にお使いいただけます。'. To the right of this image are three orange buttons: 'ユーザ情報の編集 ID・パスワードのお問い合わせ', '熊本県・市町村共同 行政情報インターネット地図 公開システム', and 'くまもと電子申請窓口:よろず申請本舗 くまもと電子申請窓口 よろず申請本舗'. Below the main image are two green buttons: 'くまもとGPMMap をダウンロードする' (with a sub-note: '熊本県の地図情報閲覧・編集アプリケーション「くまもとGPMMap」がダウンロードできます。') and '各種データをダウンロードする' (with a sub-note: '「地図データ・住所データ」や「サンプルツール」等をダウンロードできます。'). At the bottom left is an 'お知らせ' (Information) section with a list of updates: '2009年04月30日 ver1.1.x→ver1.1.3のアップデートプログラムを公開しました', '2009年03月23日 追加のアイコンデータ(アイコン番号:0000073~0000092)を公開しました', and '2008年11月04日 shape形式で面コンテンツを正常にエクスポートするための修正プログラムを公開しました'. On the right side, there are advertisements for '(株)モリシマ 368-7707', 'フードバルフリーマーケット 楽々簡単ネット予約!', and 'くまもとGPMマップ・富士マイクロ 行政情報インターネット地図公開システム作成支援 地図情報作成サービス'.

2. 電子自治体推進の取り組み



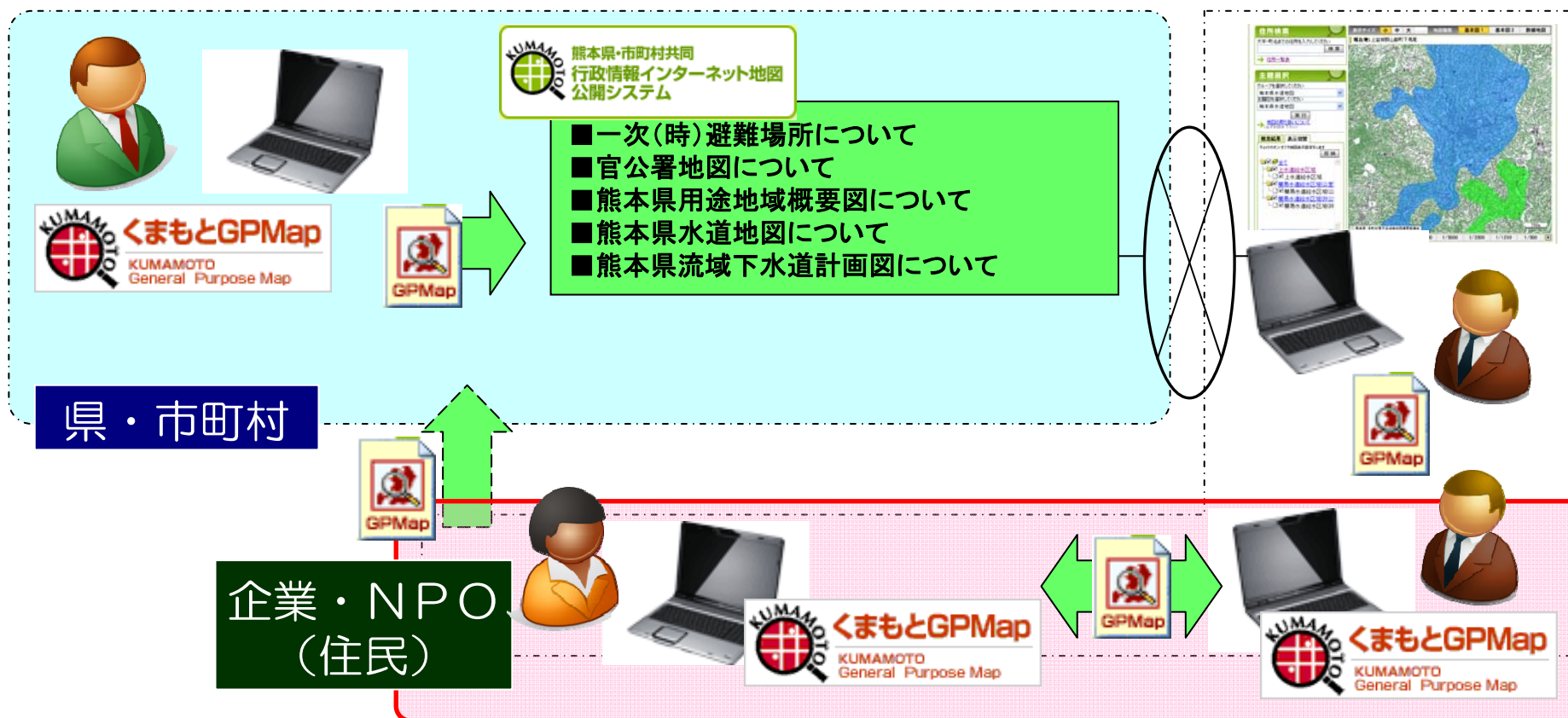
くまもとGPMapの表示例



2. 電子自治体推進の取り組み



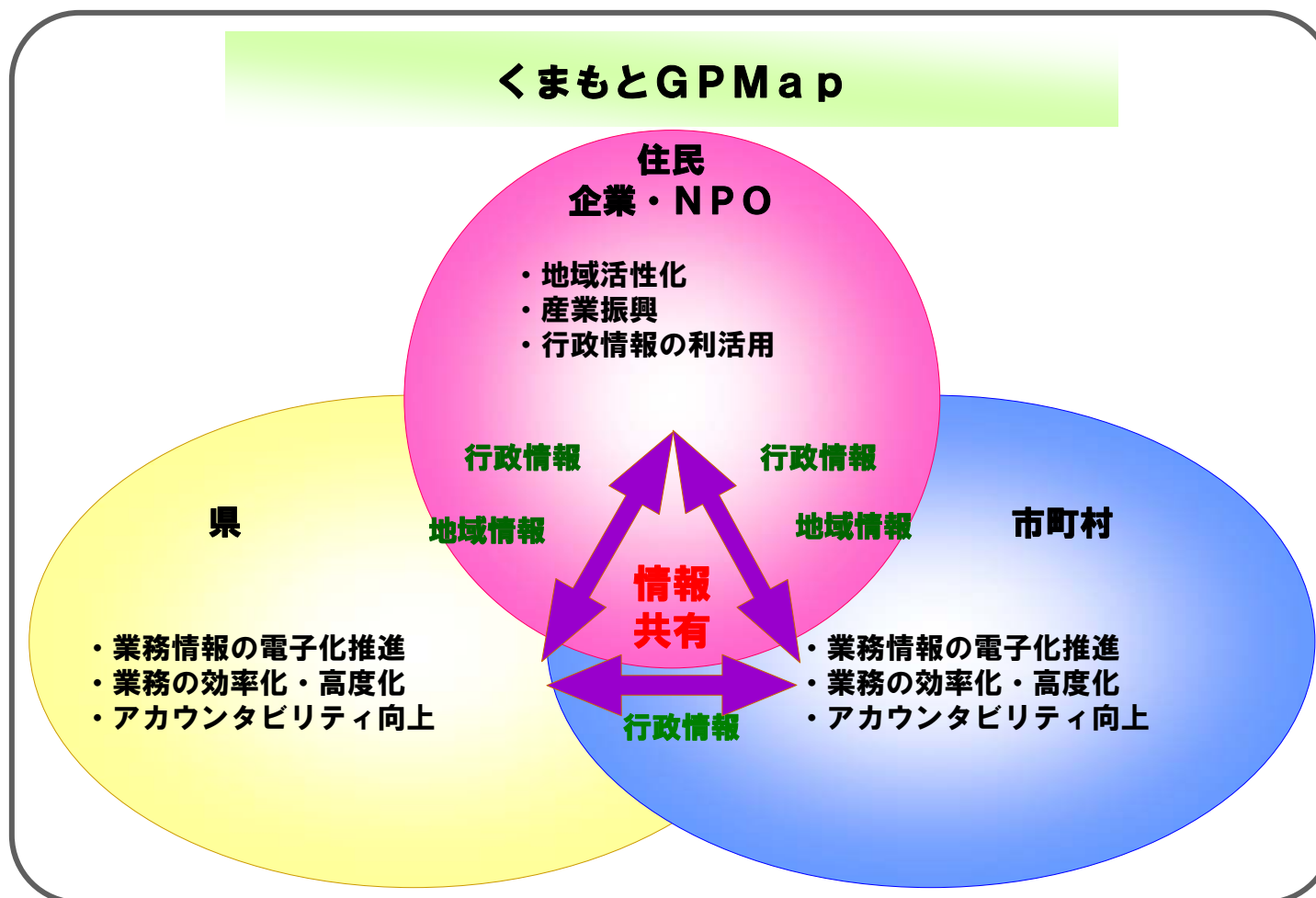
■ システム概念図



2. 電子自治体推進の取り組み



■ くまもとGPMaPのコンセプト



2. 電子自治体推進の取り組み



■ くまもとGPMMapの利用例

- ◆ ハザードマップ
- ◆ (校区)安心・安全マップ(児童・園児マップ)
- ◆ 顧客マップ
- ◆ 夏休み宿題マップ

2. 電子自治体推進の取り組み

2.3 職員ポータル(火の国自治ネット)



火の国自治ネット - Microsoft Internet Explorer

アドレス: https://portal.hinokuni.asp.lgwan.jp/service-server/swf/

メニュー

- 照会回答・通知通達
- ファイルキャビネット
- 掲示板
- 業務FAQ
- 特定業務システム
- PDF変換サービス
- お知らせ
- サポート
 - ユーザー情報変更
 - 業務分類変更
 - グループ管理
 - アドレス帳

照会回答・通知通達

受信一覧 内容(照会回答) 内容(通知通達) 回答内容 発信内容 発信一覧 新規発信

【照会検索】

分類: 照会回答 通知通達

公開範囲: 全ユーザー 団体 グループ ユーザー 全て

業務分類: グループ、ユーザー、全てを選択した場合は業務分類を設定できません。

タイトル:

回答期限: ~ 降順

掲載日: ~ 降順

タイトル	状態	分類	回答期限	掲載日	回答日
自治振興セミナー（地方分権と法制執務）の開催に	未回答	照会回答	2009/06/18	2009/05/22	

1/1 頁

2. 電子自治体推進の取り組み



火の国自治ネット - Microsoft Internet Explorer

ファイル(F) 編集(E) 表示(V) お気に入り(A) ツール(T) ヘルプ(H)

戻る 検索 お気に入り

アドレス(D) https://portal.hinokuni.asp.lgwan.jp/service-server/swf/ 移動

火の国自治ネット 文字サイズ中 トップへ 問い合わせ 使い方 ログアウト

熊本県 島田 政次

メニュー

- 照会回答・通知通達
- ファイルキャビネット
- 掲示板
- 業務FAQ
- 特定業務システム
- PDF変換サービス
- お知らせ
- サポート
- ユーザー情報変更
- 業務分類変更
- グループ管理
- アドレス帳

照会回答・通知通達

受信一覧 内容(照会回答) 内容(通知通達) 回答内容 発信内容 発信一覧 新規発信

照会内容

タイトル: 自治振興セミナー(地方分権と法制執務)の開催について 印刷画面

発信者: 熊本県庁 総務部 市町村総室 行政班... 業務分類:

大分類	分類
民生公安	危機管理
政策企画	行政計画
政策企画	広域
政策企画	統計
政策企画	住民活動
政策企画	広報

所属組織: 熊本県

公開範囲: 団体(熊本県)

発信日: 2009/05/22 回答期限: 2009/06/18

回答日: 返信日:

掲載期間: 2009/05/22 ~ 2010/06/30

公開ネットワーク: 火の国自治ネット全体

本文: 5月22日にFAXで送付した分です。出席希望等ある場合については、担当江口熊本県アドレス宛のメールに6月12日(金)までご回答願います。

添付ファイル: 添付ファイル一覧 次へ

回答する 発信者返信

ページが表示されました

スタート 4 Internet Explorer Microsoft PowerPoint... インターネット 18:38

2. 電子自治体推進の取り組み



熊本県内自治体職員のポータルサイト **熊本県自治体通信ネットワークシステム 火の国自治ネット**

Case 1 照会・回答を簡単に管理したい!

いつ、誰がどう閲覧しているのかも知りたい!

Answer 1 照会回答専用メニューで業務効率化!

- 一覧表示で誰がいつ回答したかが一目でわかる!
- 照会毎に回答管理ができます。
- グルーピング機能により一覧照会が可能

Case 2 大事なデータを共有したい!

郵送時だとコストが心配、安全面が気になる。メールでは、サイズが大きすぎて送れない...

Answer 2 ファイルキャビネットですべて共有!

- 大容量ファイルも保存OK!
- 見る人を指定できるからセキュリティ面でも安心!
- 簡単な操作ですぐ登録できる!

フォルダ分けされているから探しやすい!

Case 3 書類をPDFに変換したい!

異なるアプリを使ってデータを見るのは不便...

Answer 3 PDF変換すれば様々なファイルを手軽に見られる!

- 容量を少なくしてホームページに掲載
- アプリケーションを問わず誰でも見れる
- 長期保存に最適

Word, Excel, PowerPoint, 一太郎, Visioをサポート

Case 4 意見を聞きたい! 意見を出したい!

会議をしたけれど、集まる時間はない... 履歴を見ながら、まとめた!

Answer 4 掲示板でいつでも、自由に意見を交換できる!

- 掲示板をそのまま議事録にできます。
- 自治体職員間のコミュニケーションをサポートします。

Case 5 自分に必要なデータが見たい!

情報が多すぎて欲しい情報が見つからない!

Answer 5 フィルタリング機能で見たい情報だけをチェック!

必要な分類だけをチェック

選択した業務分類の情報だけを表示!

火の国自治ネットへのアクセスはこちらから!

平成21年4月1日からアクセス可能です。

LGWAN
<https://portal.hinokuni.asp.lgwan.jp>

KSGN・インターネットVPN
<https://portal.hinokuni-net.jp>

ご質問・お問い合わせはこちら

火の国自治ネット サポートセンター **(096)377-1092** ひのくに

※Adobe Readerがインストールされている環境でご利用ください。さらに便利! ウラ面もチェック!

ご清聴ありがとうございました
