

「ホワイトスペース利活用セミナーin 九州」

ホワイトスペース有効利用の事例紹介  
「CATV網を活用した地域ワンセグ放送」

ハートネットワークが取り組むエリア放送概要

平成24年6月22日

株式会社ハートネットワーク

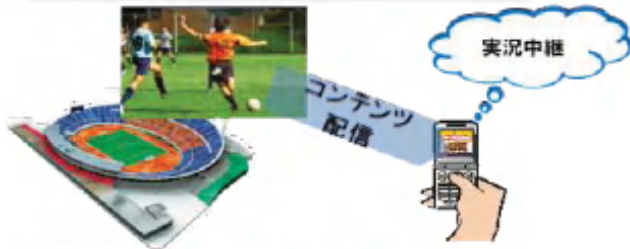
### イベント

イベント会場限定のコンテンツを配信



### スポーツ競技施設・遊園地

スポーツ競技場で、独自コンテンツや実況中継の配信



### 美術館・博物館・映画館

美術館で展示品を紹介する映像・情報を配信



### 交通機関

交通ターミナル(駅やバス停)で広告や独自コンテンツを配信



### 大学

・大学を拠点とし、近隣の住民の情報ネットワークを構築  
・大学キャンパス内で授業、学内のイベント情報を配信



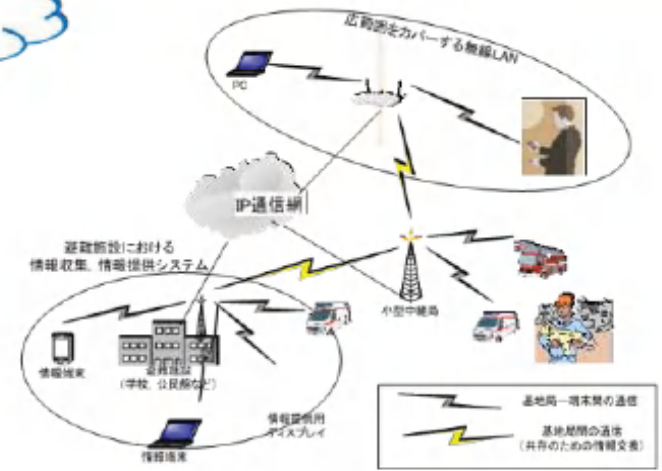
### 地下街

地下空間においても、災害及び緊急時の情報や地域情報など有益な情報を伝達



### 家庭・オフィス内

ホームネットワーク、広帯域をカバーする無線LANや医療・ヘルスケアなど小電力通信システムの導入



### 商店街

リアルタイムな広告や価格情報を送信



## ホワイトスペースの活用モデル提案概要 (場所)

## 「ホワイトスペース特区」先行モデルについて

1

- 「新たな電波の活用ビジョンに関する検討チーム」では、「**ホワイトスペース特区**」を創設し、ホワイトスペースを活用したサービスやシステムの研究開発や実証実験を行い、制度化への反映やビジネス展開の促進につなげていくことを提言。

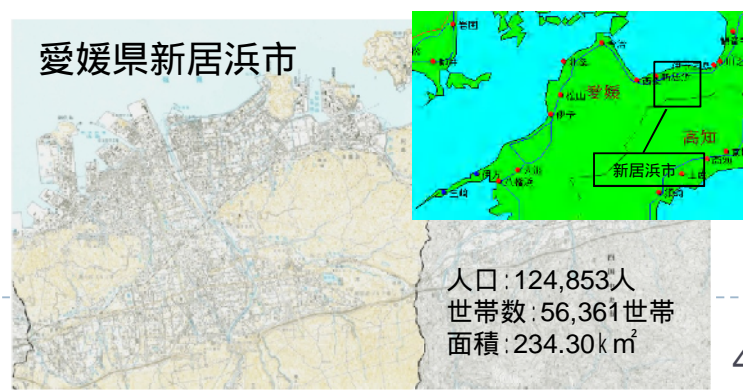
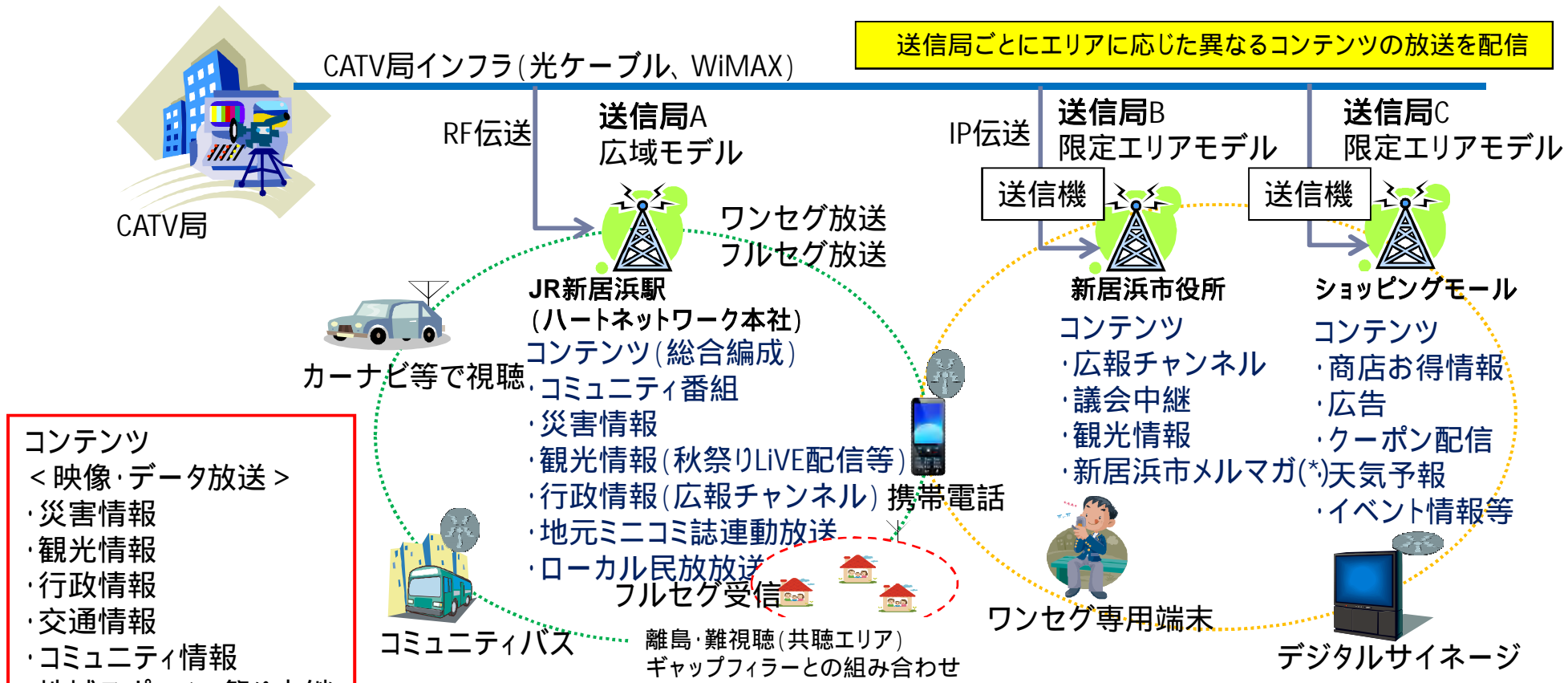
※ 「ホワイトスペース特区」の先行モデルについては、ホワイトスペースの活用方策等に関する提案募集の提案者から選出し、公開ヒアリングを経て決定。

先行モデル対象者	実施内容	場所
株式会社 湘南ベルマーレ	ワンセグによるスポーツ映像等の配信	神奈川県平塚市(平塚競技場、商店街等)
株式会社 TBSテレビ	赤坂サカス放送プロジェクト	赤坂サカス(東京都港区)
株式会社 トマデジ	ICT-Transport連携サービス	鹿児島中央駅及び周辺観光地
日本空港ビルディング株式会社	空港連携ワンセグ・サービス	羽田空港
株式会社 デジタルメディアプロ	地下空間におけるマルチメディア放送局	東京メトロ・東急 表参道～二子玉川 等
兵庫県地域メディア実験協議会	エリアワンセグを活用した地域限定放送局	神戸市長田区
宮城県栗原市	エリアワンセグによる災害情報等の配信	栗原市(市役所、公民館等)
YRP研究開発推進協会	エリアワンセグによる地域情報等の配信	神奈川県横須賀市(YRP地域)
社団法人 日本ケーブルテレビ連盟	CATV網を活用した地域ワンセグ放送	愛媛県新居浜市((株)ハートネットワーク)
	スーパーハイビジョンの実験	世田谷区砧(NHK放送技術研究所)
日本放送協会	エリアワンセグを活用した被災地情報の配信	名古屋市付近

平成22年度中に2次募集が行われ、およそ50の事業者が新たに追加され対象となる。



# エリアワンセグ実験実績事例 ケーブル局でのエリアワンセグ運用



株式会社ハートネットワークの概要

サービスエリア: 愛媛県新居浜市全域、西条市の一部  
対象世帯数: 約87,0005世帯  
ケーブルテレビ接続世帯数: 約28,000世帯  
(平成23年9月現在)

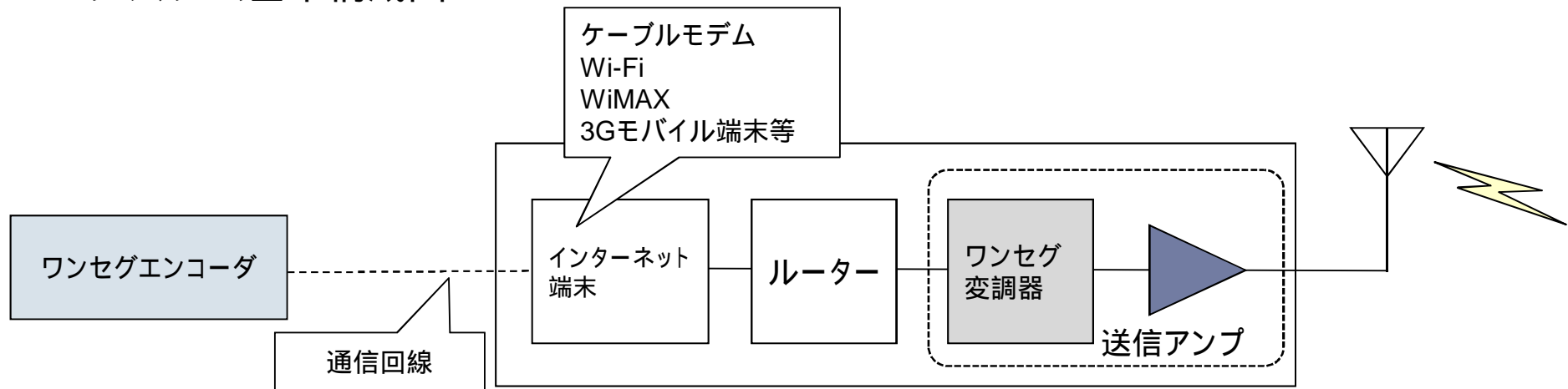
# エリアワンセグ 送出システム

## IP 伝送タイプ

### システム

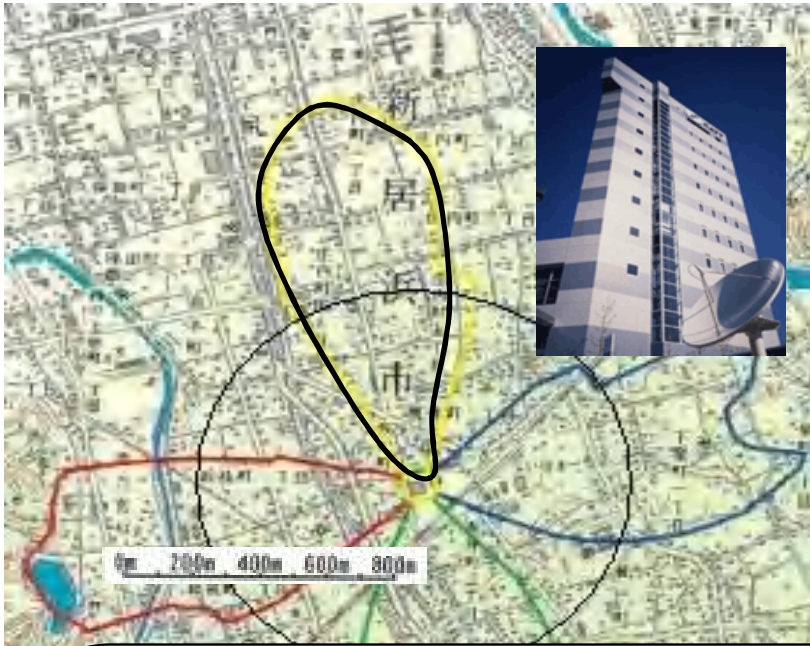
- ・ F T P または T S o v e r I P でワンセグコンテンツを送出する方式。
- ・ 送信ポイント別に提供サービスが変えられる。

### システム基本構成図



### IP 伝送

ファイル転送  
リアルタイムTS伝送



## 送信局A: 広域モデル

- 新居浜テレコムプラザを中心にした広域エリア
- 視聴エリア内の主な施設等 新居浜駅、美術館、商業高校、中学校、カフェ、公園、結婚式場、ビジネスホテル、専門学校、飲食店、警察署

### コンテンツ例(案)

1. 観光番組 JR新居浜駅に設置したサイネージと連動
2. 学生コンテンツ 小中高・専門学校 放送部制作
3. 生中継 公園ライブカメラ、出張イベント(出前サイネージ)
4. 投稿コンテンツ Youtube、Ustream、Twitter連動



## 送信局B: 限定エリアモデル



- ▶ 新居浜市役所内1階・最も来庁者の多い、国保課・市民課・受付ロビー周辺が視聴エリア
- ▶ 市民課の前に、案内人を配置 = サイネージ活用



### コンテンツ例

1. 議会・委員会生中継 データ放送活用
2. 行政情報 HP連動・市役所職員制作
3. 館内案内 サイネージ連動
4. 不用品交換促進番組 エコ支援



## ワンセグ PAND@fullTV サービス概要

### 送信局C: 限定エリアモデル



- ▶ イオンモール新居浜 1階専門店街、2階フードコートが視聴エリア。
- ▶ 30代女性を中心に年間のべ約600万人が来店

#### 想定されるコンテンツ例(案)

1. 生中継 イベント連動、データ放送・モバイルサイト活用・・・人気投票によるユーザー参加
2. 店舗・イベント情報 HP連動・店舗スタッフ制作
3. 館内案内 サイネージ連動



## ワンセグ PAND@fullTV サービス概要

### ワンセグ PAND@full TV 告知VTR 開局紹介・チャンネルスキャン方法

YouTube player interface showing a video from the channel "PAND@full TV". The video content features a hand holding a mobile phone, with large text overlays: "市民投稿型!" (Citizen Submission Type!) and "誰でもOK!!" (Anyone is OK!!). The video title is "にいはまワンセグ！PAND@fullTV！【告知VTR2011年5月版】". The right sidebar shows a search bar and a list of related videos, including "ハートWIMAX2011秋CMお祭り情報-動画も再生回数 279回 - 1ヶ月前" and "にいはまワンセグ！PAND@fullTV！【告知VTR2011年5月版】".

# ワンセグ PAND@fullTV サービス概要

## ワンセグ PAND@full TV 番組一覧

HNW 新居浜太鼓祭り2010UST中継 一宮の杜ミュージアム、八幡神社かきくらべ  
 大江浜(船御幸)、工場前かきくらべ  
 元気の種プロジェクト～生まれてきてくれてありがとう～  
 Seed of hope～め組JAPANの活動～

NPO法人 MAKE THE HEAVEN  
 にはま太鼓焼き eワーク愛媛  
 住宅用火災警報器とは?? 新居浜市消防本部  
 マイタウンにはま 新居浜市行政広報番組  
 経営管理研修・パソコン研修のご案内

財団法人 東予産業創造センター  
 ワークライフバランスへの取り組み  
 にはま女性ネットワーク  
 とっておきの新居浜検定～試験と対策～  
 新居浜商工会議所/新居浜検定事業運営協議会  
 百縁笑点街&さんさん産直市 株式会社 ウインドウ

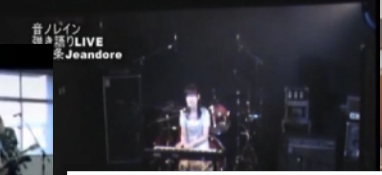
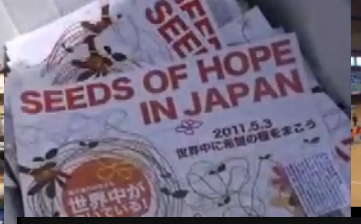
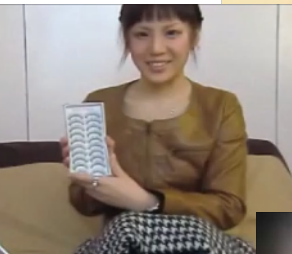
つけまつげのつけ方 ももこキティ's  
 禎瑞「海のスイーツ」 西条市漁業協同組合  
 Lei Grazie Fuji 式場案内 Lei Grazie Fuji  
 入山知子水彩画教室作品集 入山知子  
 新居浜勇太鼓 新居浜市勇太鼓保存会  
 スポーツフェスティバル～きらめく笑顔 強い絆  
 河原2010～

学校法人 河原学園  
 アツチャレンジ～サーカスに挑戦～  
 ～寒稽古に挑戦～

株式会社ホージャクリエイト  
 冷蔵庫に入れてみた・・・  
 株式会社ホージャクリエイト  
 耕せにっぽん～中村文昭からのメッセージ～  
 株式会社 耕せにっぽん  
 耕せにっぽん2009 株式会社 耕せにっぽん  
 Music Time

(出演アーティスト)ガンジルー、  
 おかん、じゃこてん、音ノレイン

財団法人 東予産業創造センター  
**経営管理研修・  
 パソコン研修のご案内**  
 ～7月開講～



**nbn ITスクール**  
 分らないところだけ  
**フリーコース**  
 カリキュラムにそって  
**習得クラス**  
 短期でしっかり!  
**マンツーマン講習**

**マイタウン  
 にはま**  
 新居浜市行政広報番組



# エリアワンセグの利用

## エリアワンセグの過去の使用事例

- ・CATV局 地域密着番組の配信
- ・美術館、観光地での作品紹介
- ・お祭り、イベントでの映像・情報配信
- ・空港 各店舗案内、フライトインフォメーション配信など
- ・大学内での各種情報配信(休講情報、食堂情報など)



震災後

災害時の情報伝達手段としての利用が各所で検討中(避難所ワンセグ)

住民のニーズに合わせた情報の配信  
炊き出し・給水情報、入浴施設案内、ゴミ収集情報  
相談窓口、物資の販売情報など



緊急時でも通信混雑なく視聴が可能

## ワンセグ PAND@full TV ワンセグ自動販売機, 防災利用

- ・スマートフォン受信の簡易化
- ・サイネージ連携 自動販売機モデル

### 災害対応自動販売機でのワンセグ活用

- ・サイネージでの放送
- ・自動販売機にアンテナ設置、微弱電波発射  
防災に有効

フェリカリーダライト機能  
バッテリー内蔵  
災害時には無料で飲み物を提供

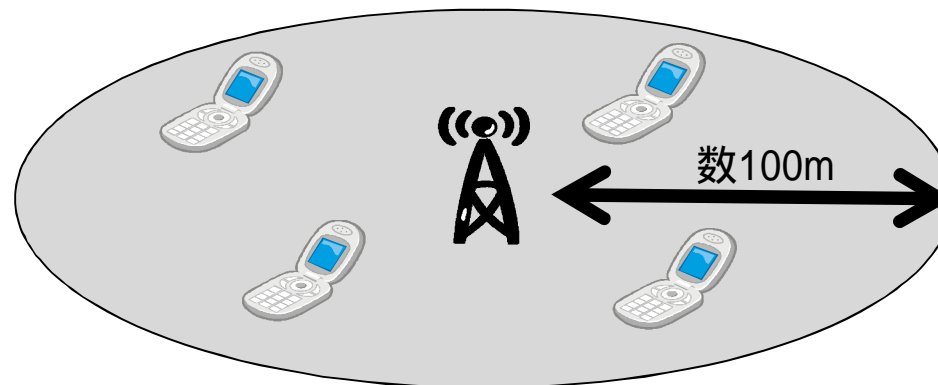
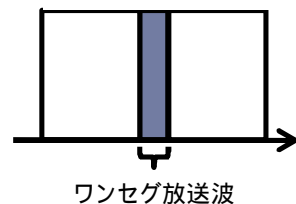
スマートフォン対応、ワンセグ起動アプリ  
地域情報・防災アプリとの連携





# エリア放送とは？

- ・決まったエリア内(10mW出力時、数100m程度)に、独自番組をワンセグ・フルセグ放送
- ・各地域の空き周波数(ホワイトスペース)を利用
- ・ワンセグ機能付き携帯電話、スマートフォンなどで視聴可能
- ・映像、音声、データ放送、字幕の利用が可能
- ・視聴者が多数でも視聴に影響なし(通信のように混雑なし)、視聴者の費用負担なし
- ・フルセグは地上デジタル放送と同じ、地デジ対応テレビで受信可能



## 四国初のエリア放送を行う地上一般放送局の予備免許

平成24年6月8日  
四国総合通信局

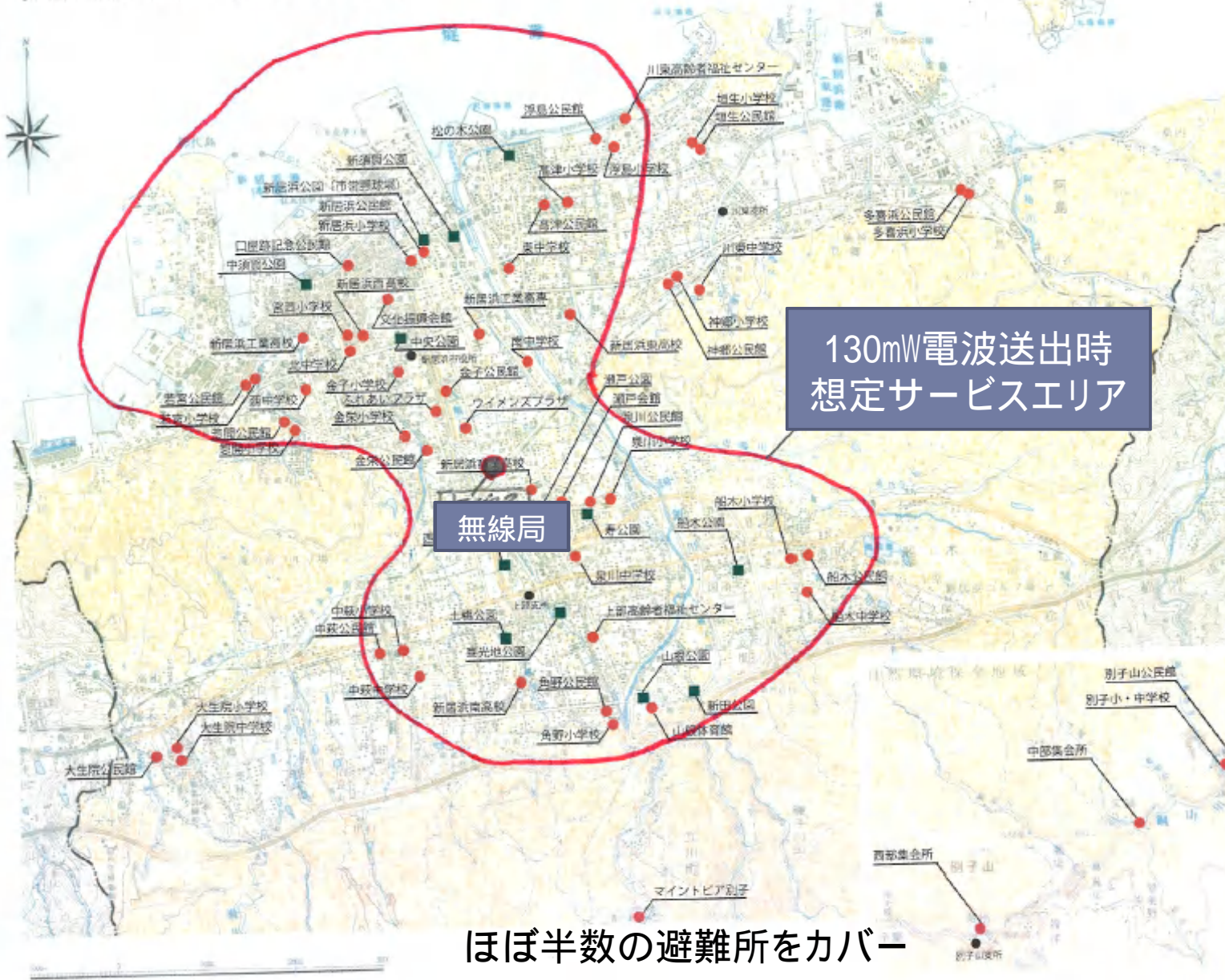
四国総合通信局(局長:副島 一則(そえじま かずのり))は、本日、株式会社ハートネットワークから申請のあったエリア放送を行う地上一般放送局に、予備免許を交付しました。

エリア放送は、平成24年4月2日に制度が施行された地上デジタルテレビジョン放送に割り当てられたUHF帯のホワイトスペースを活用したエリア限定の放送サービスで、以下の無線設備の設置場所周辺において携帯電話等で受信することができます。

株式会社ハートネットワークでは、平成24年9月の開局を予定しており、ケーブルテレビ向け自主番組、エリア放送向け番組(行政番組・観光情報・店舗情報等)の他、緊急時には自治体と連携し緊急情報を提供することとしています。

申請者	識別信号	電波の型式	周波数	空中線電力	無線設備の設置場所
株式会社 ハートネットワーク	はーとねっとわーく えりあほうそう1	5M70 X7W	599.142857メガヘルツ (34チャンネル)	130ミリワット	愛媛県新居浜市 (テレコムプラザ)
	はーとねっとわーく えりあほうそう2	5M70 X7W	599.142857メガヘルツ (34チャンネル)	130ミリワット	愛媛県新居浜市 (テレコムプラザ)
	はーとねっとわーく えりあほうそう3	5M70 X7W	599.142857メガヘルツ (34チャンネル)	130ミリワット	愛媛県新居浜市 (テレコムプラザ)
	はーとねっとわーく えりあほうそう4	5M70 X7W	599.142857メガヘルツ (34チャンネル)	10ミリワット	愛媛県新居浜市 (市役所)
	はーとねっとわーく えりあほうそう5	5M70 X7W	599.142857メガヘルツ (34チャンネル)	10ミリワット	愛媛県新居浜市 (イオンモール)
	はーとねっとわーく えりあほうそう6	5M70 X7W	599.142857メガヘルツ (34チャンネル)	10ミリワット	愛媛県新居浜市 (イオンモール)
	はーとねっとわーく えりあほうそう7	5M70 X7W	587.142857メガヘルツ (32チャンネル)	130ミリワット	愛媛県西条市 (フレスポ西条)

# 新居浜市内の避難所一覧





# 西条市 防災マップ

130mW電波送出時  
想定サービスエリア

無線局

