

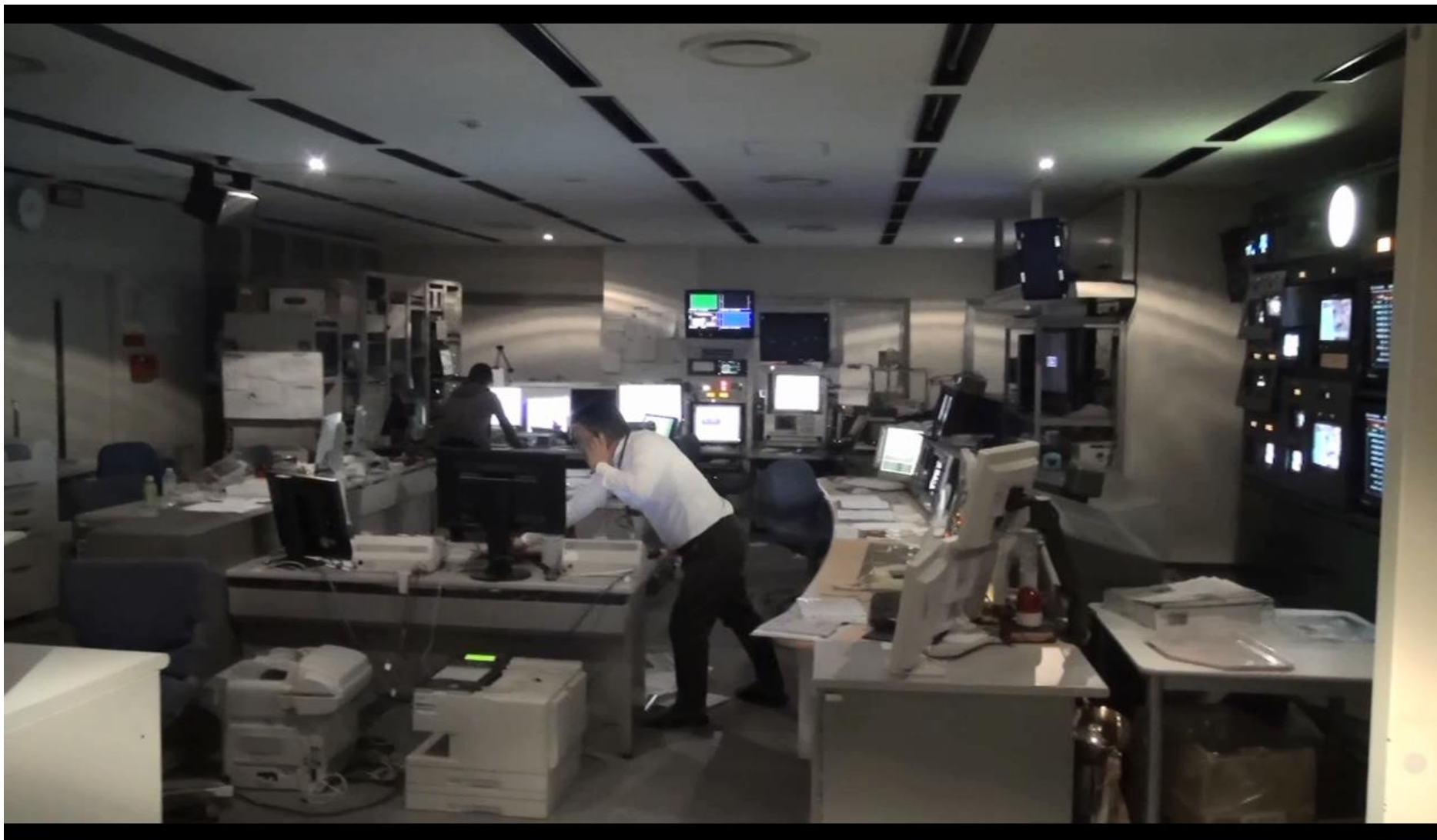
# ICT × 防災シンポジウムin熊本

～被害状況と放送継続に向けた取り組み～

株式会社熊本放送 技術局 山室 正吉

RKK 株式会社熊本放送





テレビ・ラジオ マスター室



8階 電気室

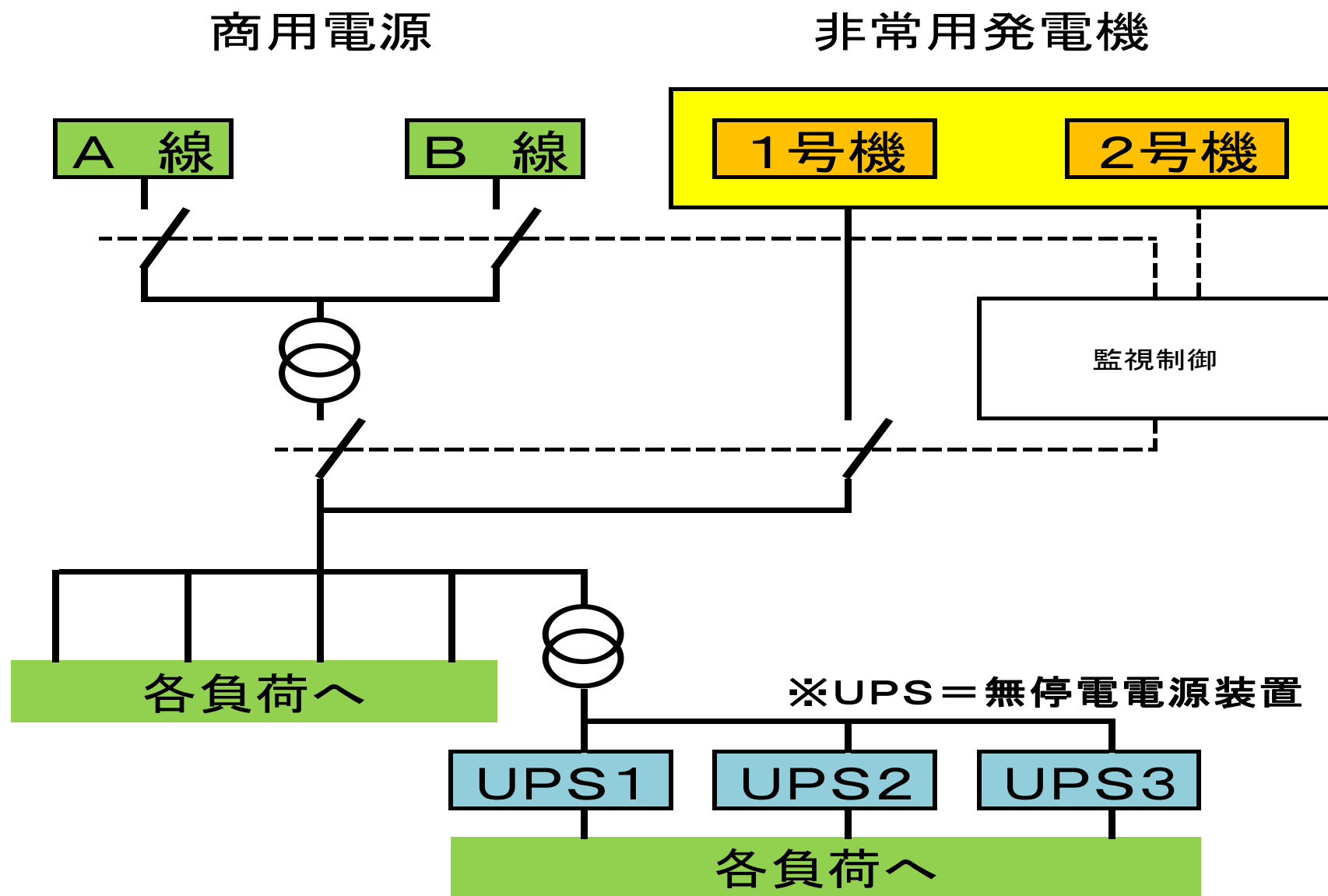


発電機吸気ダクト脱落



発電機ダクト復旧作業

受電系統





### R K K 金峰山送信所

- 1階 民放4社のTV送信機、UPS収容
- 2階 高圧受電室、R K K、F M K 送信機収容
- 鉄塔 TV4波、FM2波、その他TTL等搭載。

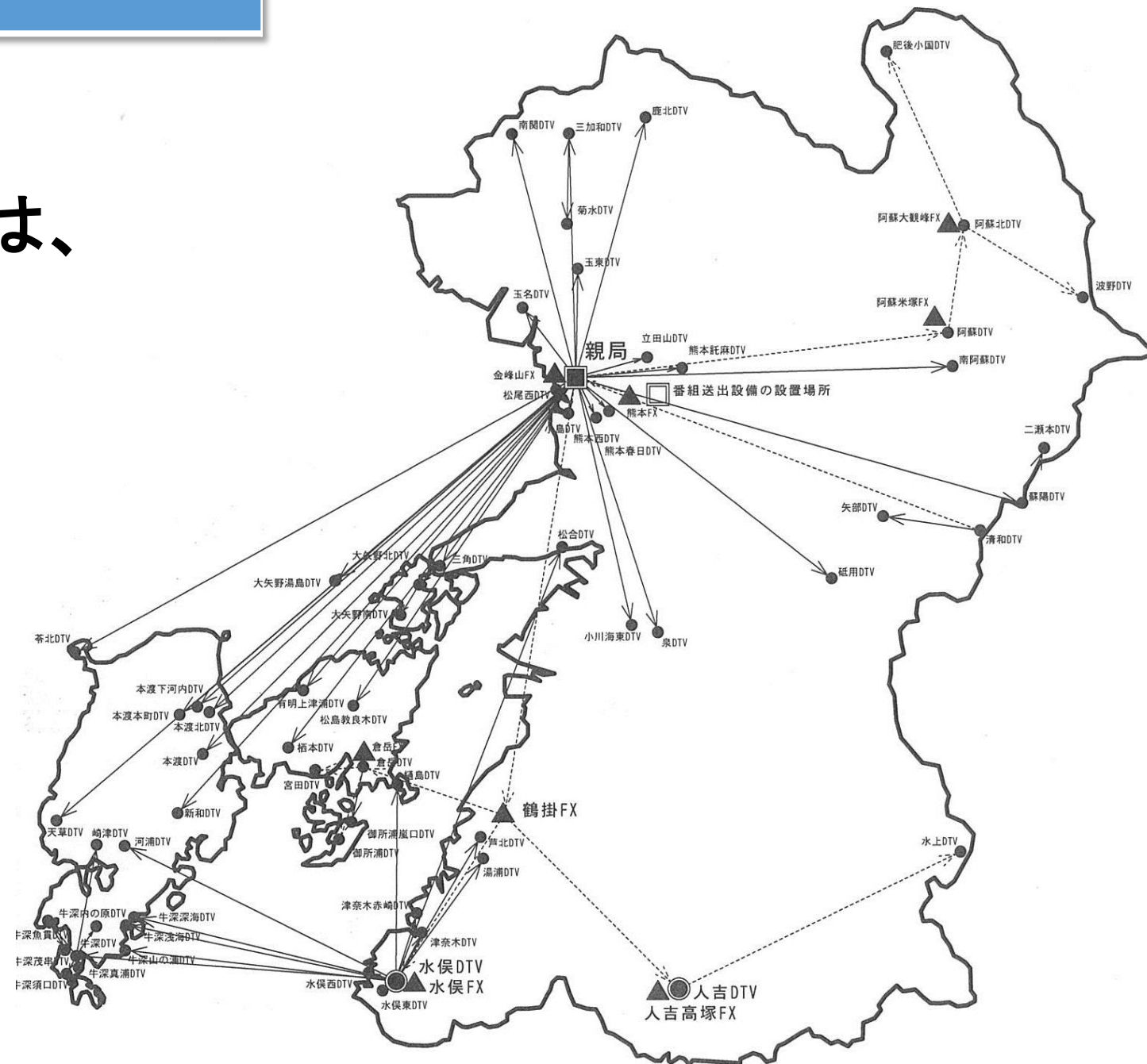
※T T L = 送信所と送信所をつなぐ回線若しくはその設備。

RKK金峰山送信所と鉄塔



テレビ送信設備(1階)

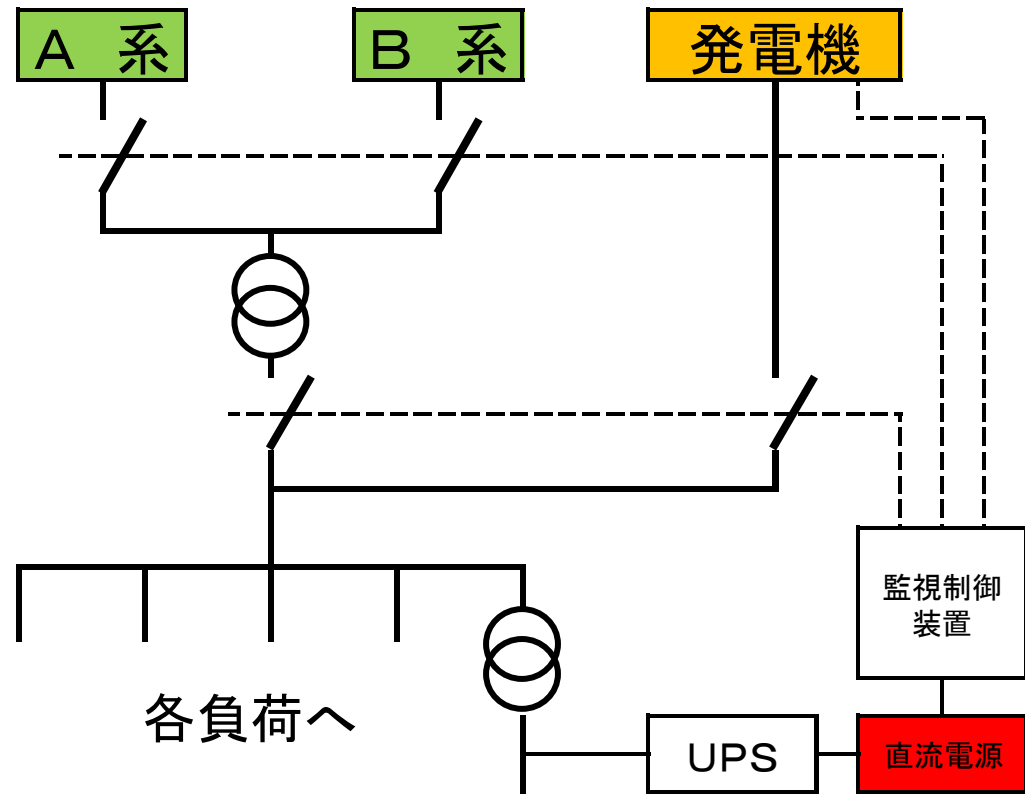
# テレビのネットワークは、 金峰山が結節点







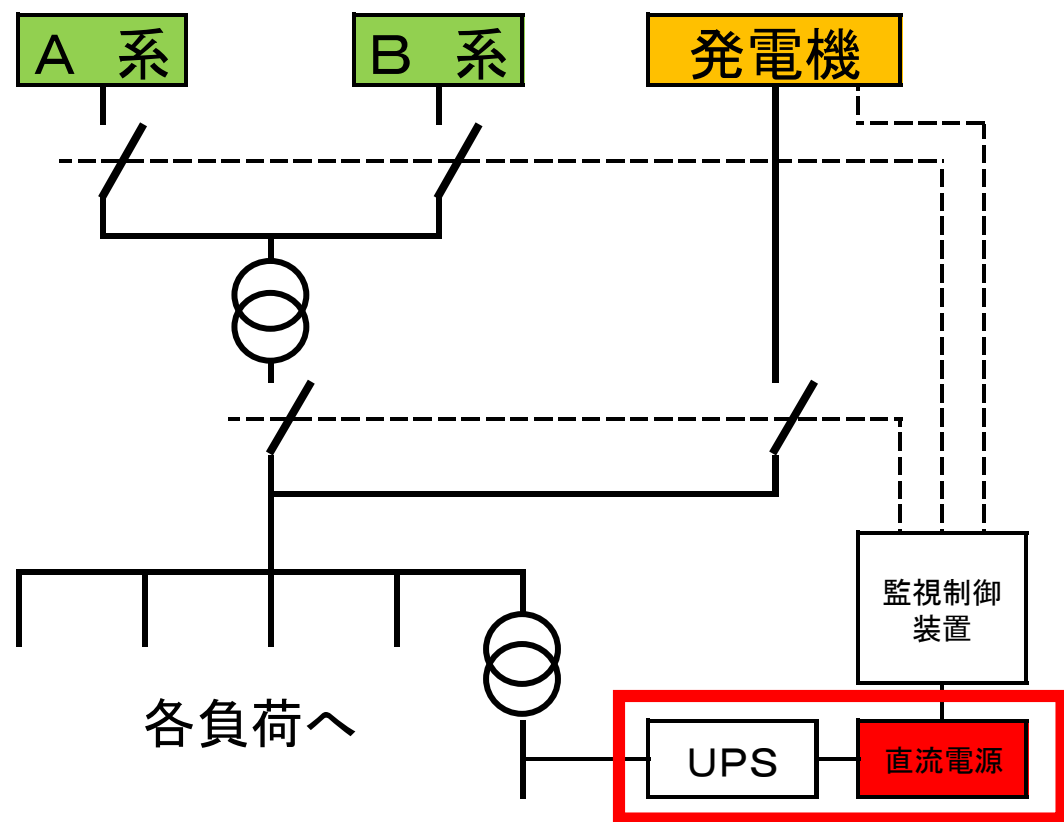




金峰山送信所電源系統図



左:UPS 右:直流電源装置



金峰山送信所電源系統図



免震ラックに電源設備を実装



RKK本社前 SNG車

※SNG車＝通信衛星を利用して、放送素材など(映像・音声)を伝送する車。



南阿蘇村久木野庁舎前のJNN・SNG中継車

※JNN=TBSをキー局とするニュースネットワークの略称 Japan News Network。



IP網を使った映像伝送



砥用テレビ中継局



民放共用発電設備

南阿蘇テレビ中継局の位置

夜峰山

烏帽子岳

おかまど山

中岳

高岳



南阿蘇中継局の置局場所





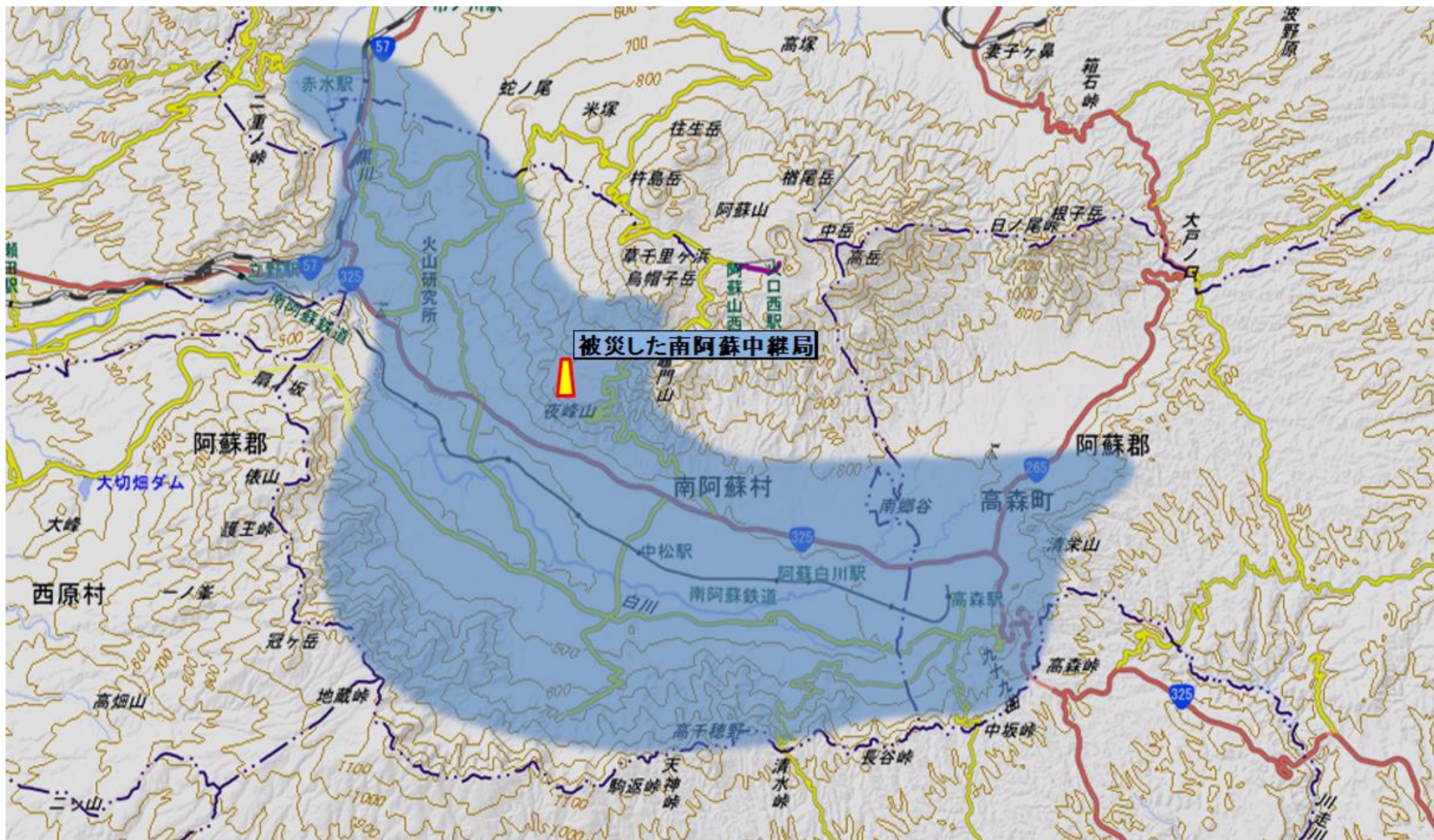


初めて出向したルート(国道から登坂)

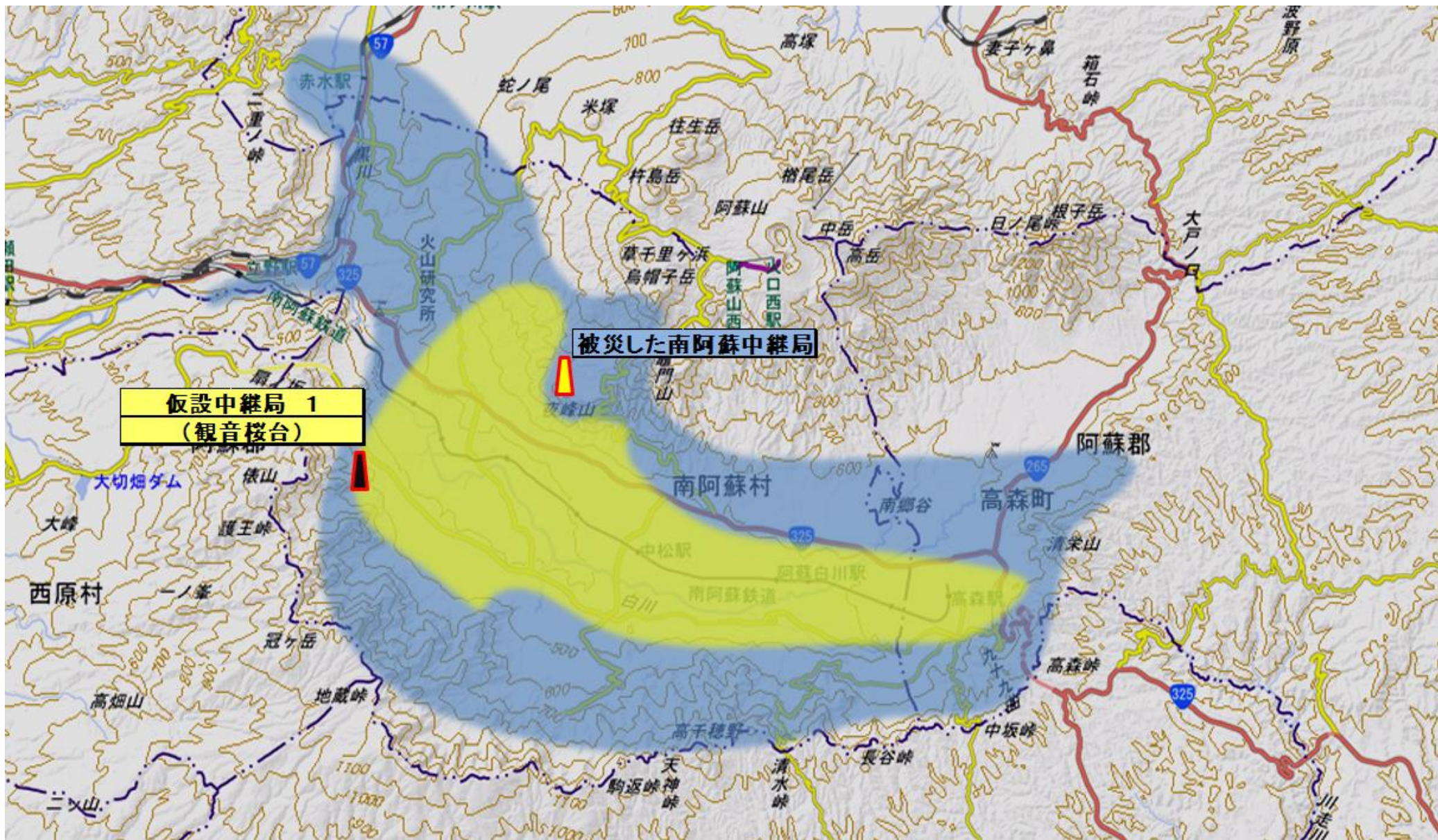


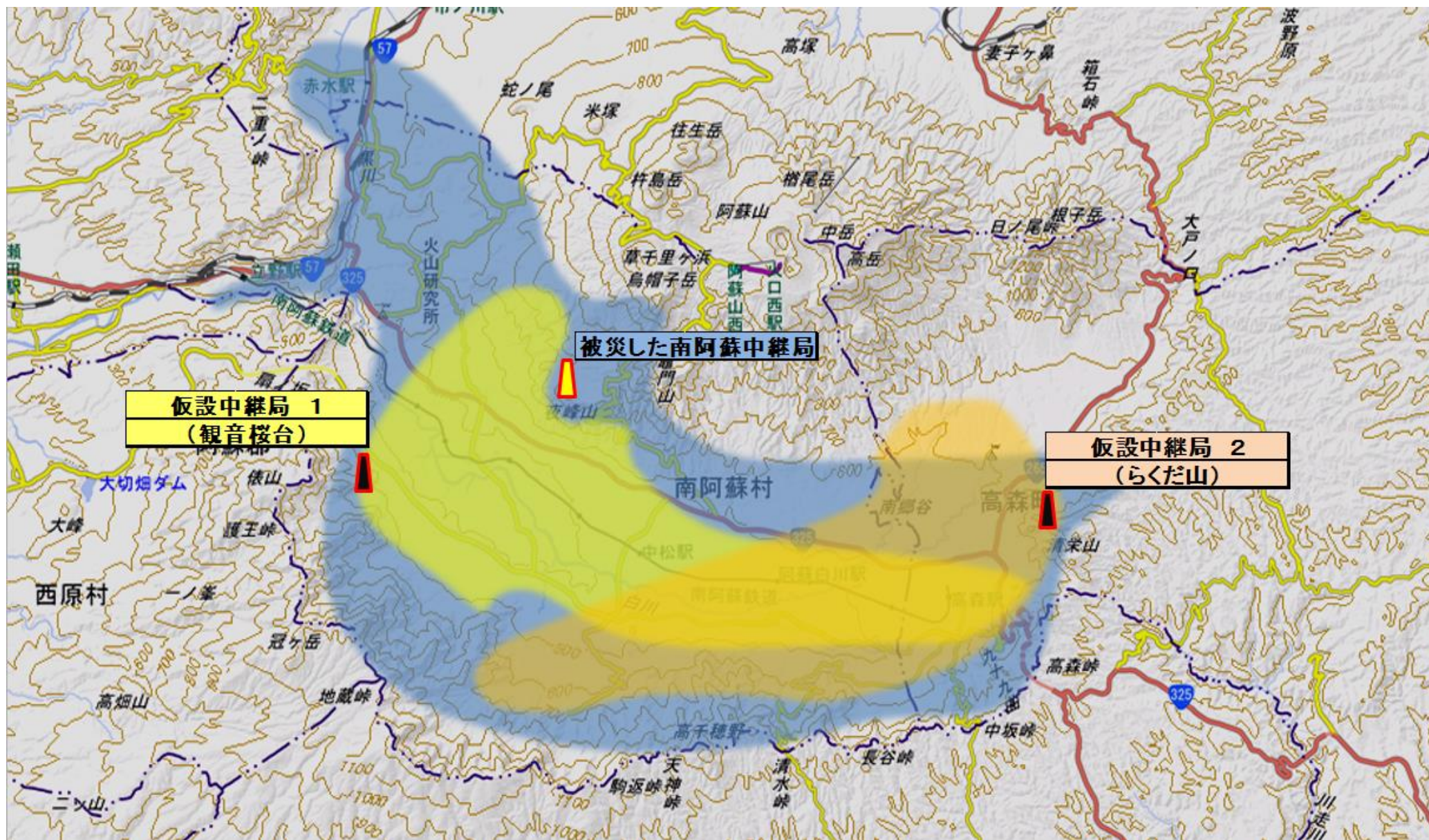
給油作業

被害・対応状況 テレビ中継局(南阿蘇局)



被害・対応状況    テレビ中継局(南阿蘇局)







観音桜台の仮設中継局と中継設備



らくだ山の仮設中継局

# RKKラジオネットワーク

震災で被害がひどかった地域



| 局名   | 状況            |
|------|---------------|
| 阿蘇R  | 停電 IP音声伝送信号断  |
| 南阿蘇R | 停電            |
| 蘇陽北R | 停電 送信空中線損傷 停波 |
| 蘇陽南R | 停電 送信空中線損傷    |

RKK 株式会社熊本放送



蘇陽北R 全景



ダウンリード破損



支持直管碍子破損





ニューススタジオと地震時の速報原稿(正面)

被害・対応状況

ラジオ放送(ワイドFM)



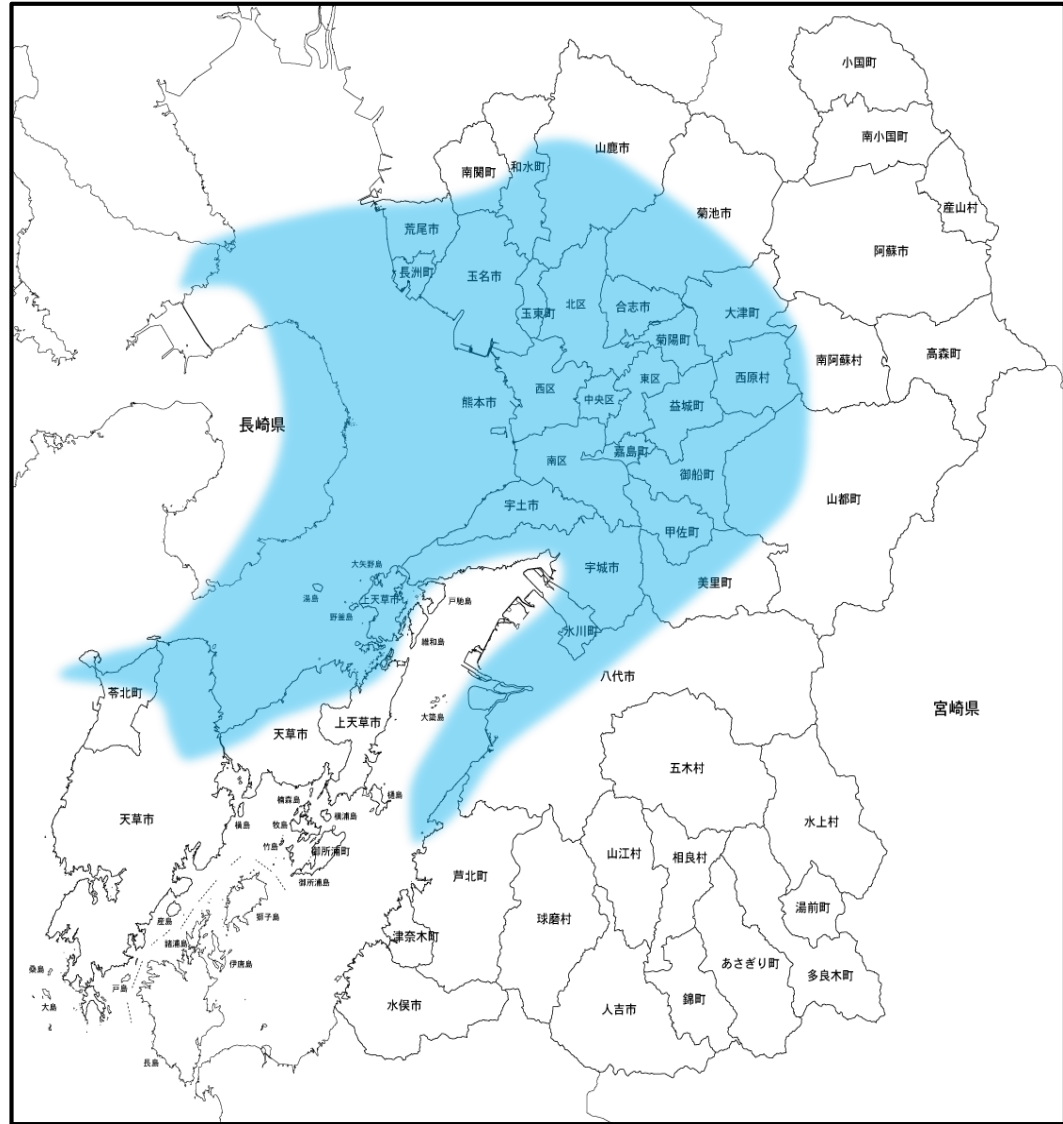
RKKFM送信空中線



FM送信機

無停電電源装置

RKKFM送信設備



RKK熊本FM放送エリア

- \* これまでRKKの受信が悪かったのですが、鮮明に受信できるようになりました。地震情報もキャッチでき助かっています。早く余震が収まる事を祈ります。(美里町 リスナー)
- \* 地震後1ヶ月。今避難所にいますが、避難所でもクリアに聞こえます。震災直後に自分の投稿を聞いた叔母が、私が無事だと知り安心したとの報告がありました。ラジオの良さを感じました。(リスナー)
- \* 先日避難所に、3連泊しましたがFMのポケットラジオで助かりました。元気をもらいました。地震情報と音楽を聴いていました。(熊本市 リスナー)
- \* 地震直後で雨も降り、土砂災害が心配です。現在住んでいるところは、RKKが入りにくい場所でしたが、今はラジオをあちこち移動させなくてもはっきり聞こえるので、情報収集に役立っています。(熊本市西区 リスナー)

ワイドFMに寄せられた声から

都市ガス(放送設備冷房に使用)



テレビサブラック室の冷却



報道センター スタジオの冷却